

SISTEMA DE ESTIMACIÓN DE EMISIONES DE GEI - PERÚ



<http://pe.seeg.world>

SEEG es una iniciativa promovida por un **Grupo de Trabajo** compuesto por instituciones de la sociedad civil. Cuyos objetivos son:



- Poner a **disposición las estimaciones** de emisiones de Gases de Efecto Invernadero (GEI) de forma **consistente y accesible para los cinco sectores**.
- **Ampliar la capacidad de la sociedad civil** para comprender las tendencias relacionadas con las emisiones de GEI y sus **implicaciones en las políticas públicas**.

PRODUCTOS DEL SEEG

- **Estimaciones anuales** para los principales GEI en los sectores económicos.
- **Notas metodológicas** de cada sector.
- **Análisis de la calidad de los datos** empleados para las estimaciones anuales.
- **Plataforma pública on-line** para poner a disposición los datos, metodología y fuentes.

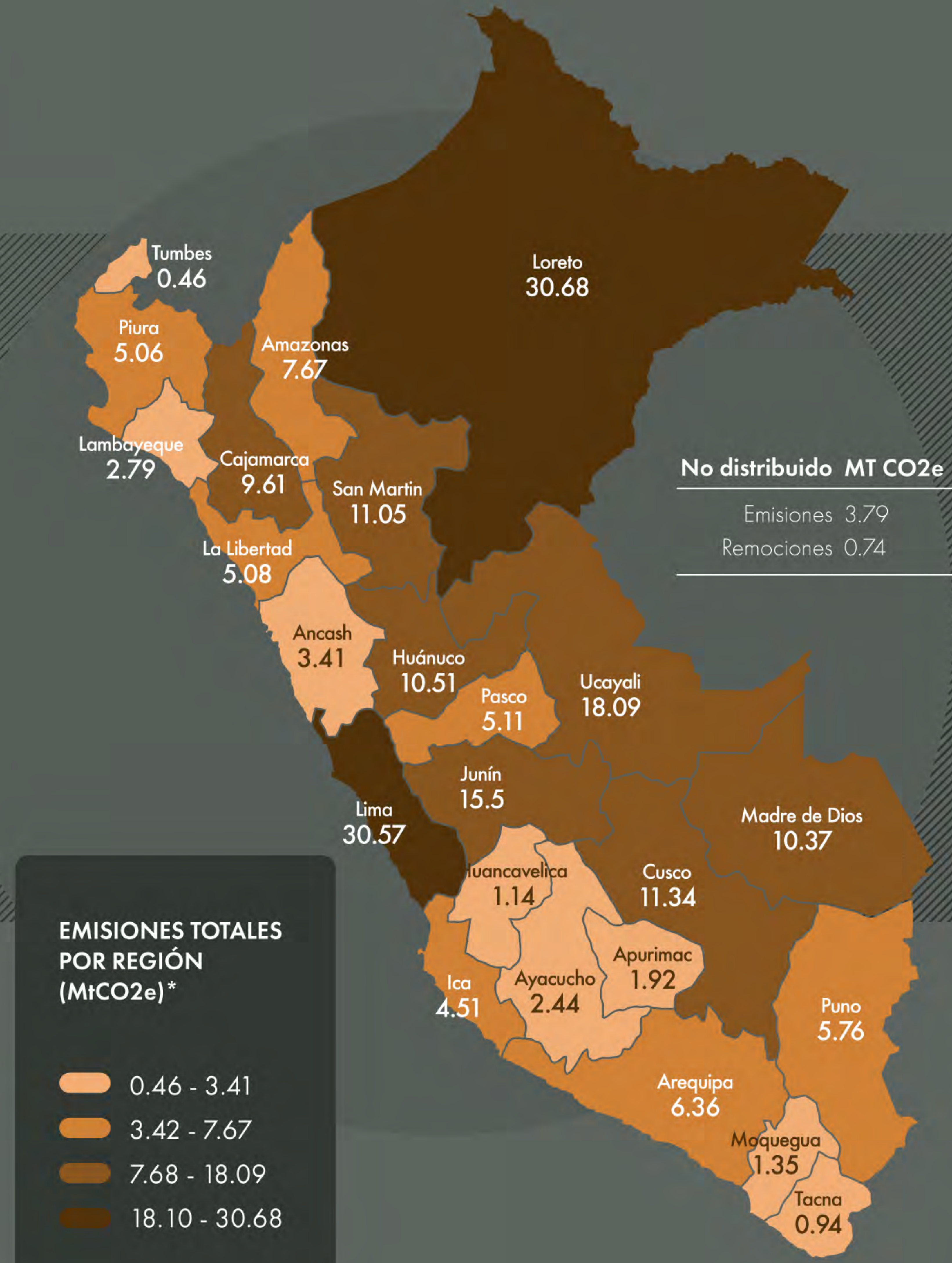
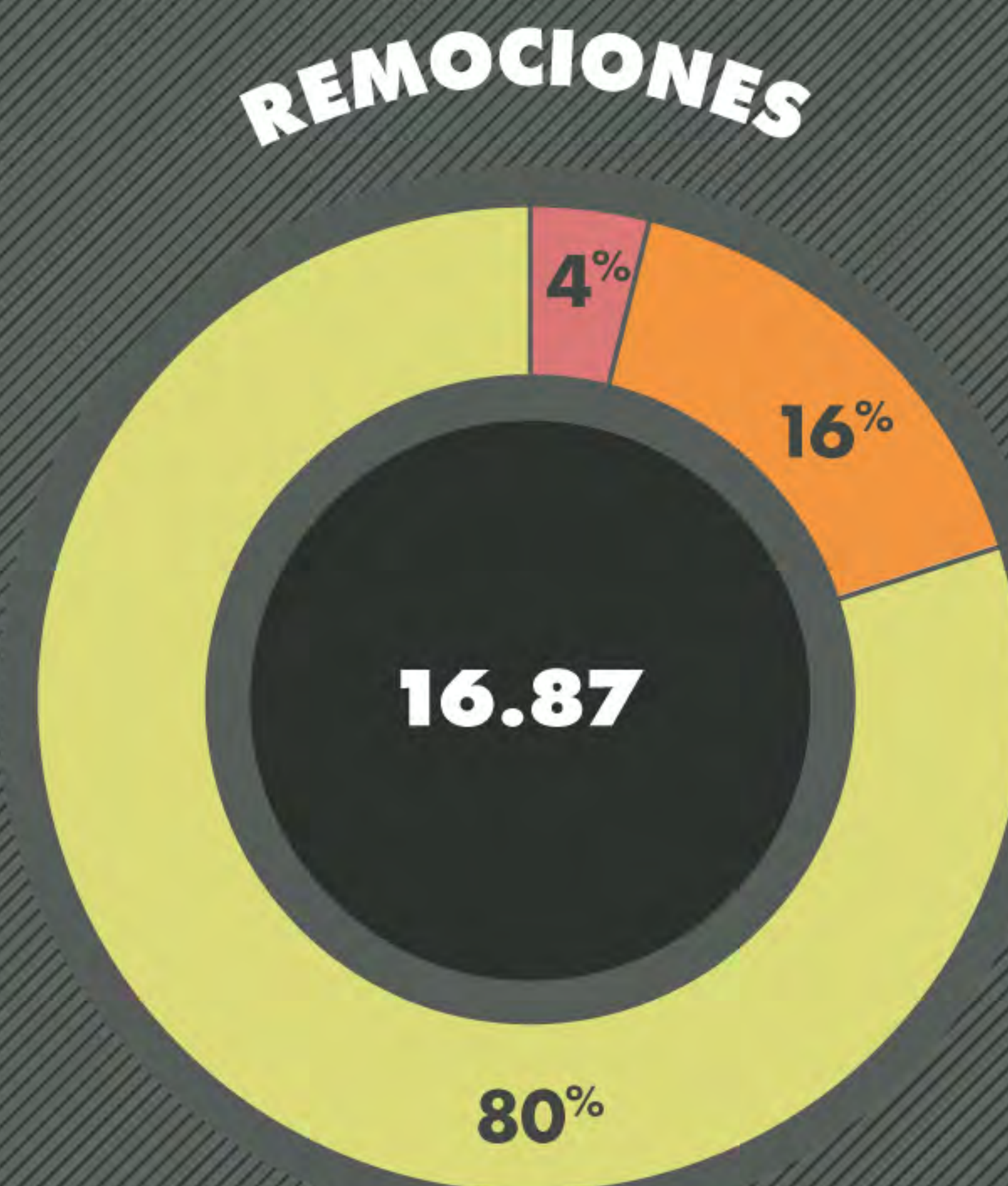
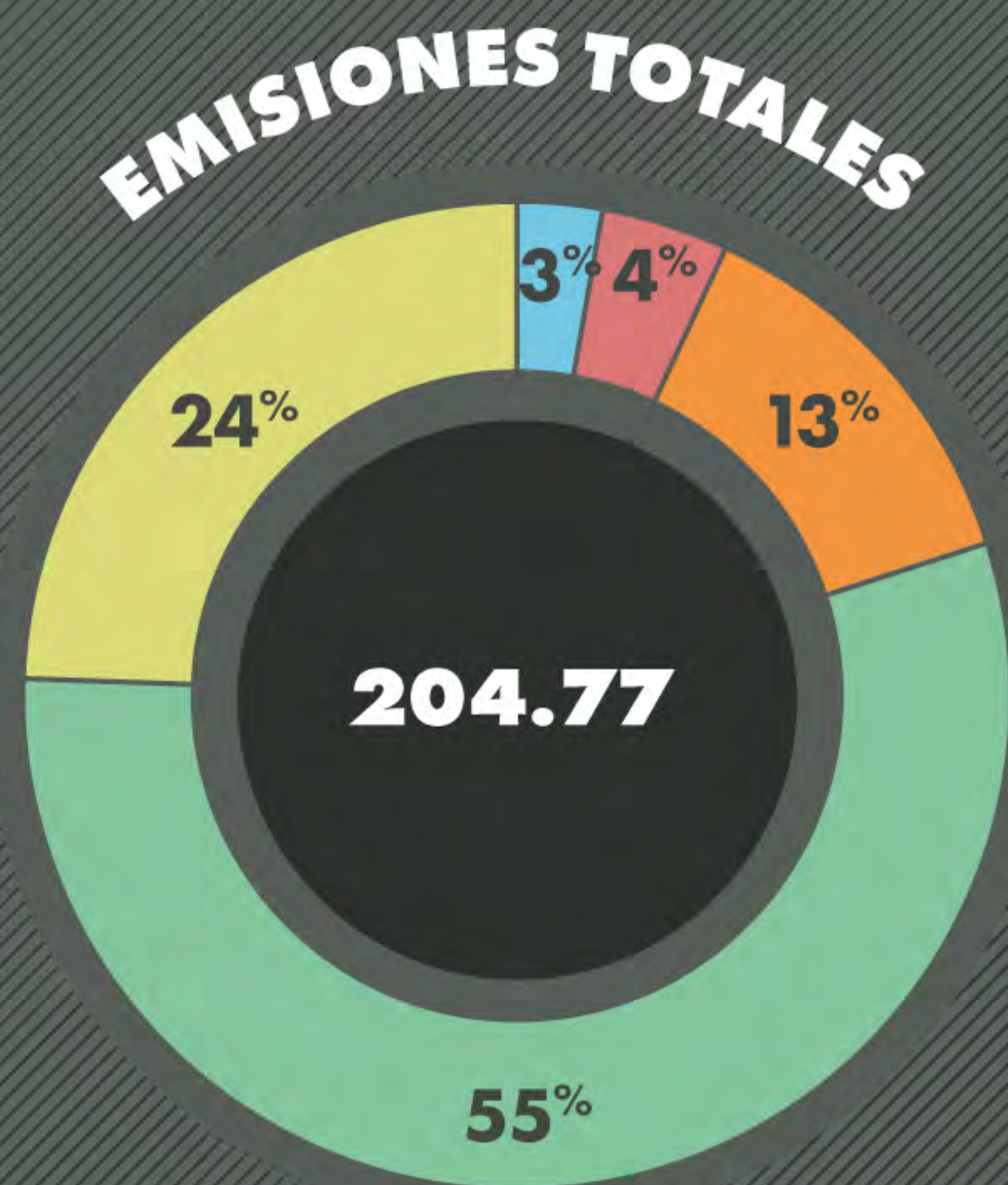
1990 1991 1992 1993 1994 1994 1995 1996 1998 1999 2000 2001 2002 2003 2004 2005 2006 2007 2008 2009 2010 2011 2012 2013 2014 2015 2016



CON EL APOYO DE

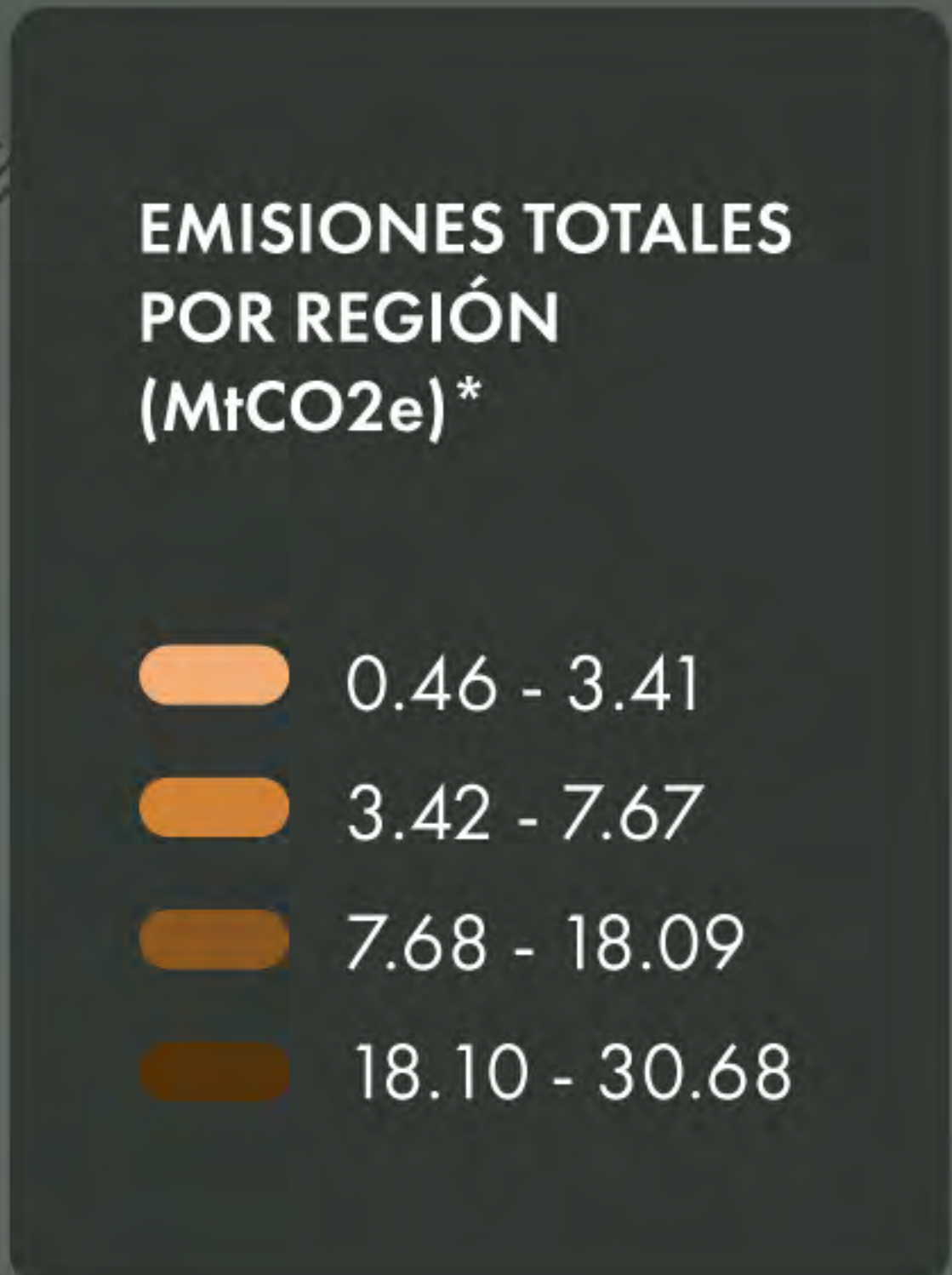


GEI DEL PERÚ 2016



- Agropecuario
- Cambio de uso de la tierra
- Energía
- Procesos Industriales
- Residuos

- Cultivos perennes
- Bosques secundarios
- Plantaciones forestales



* Factores de conversión de CO2 GWP de acuerdo al 2do Reporte del IPCC.

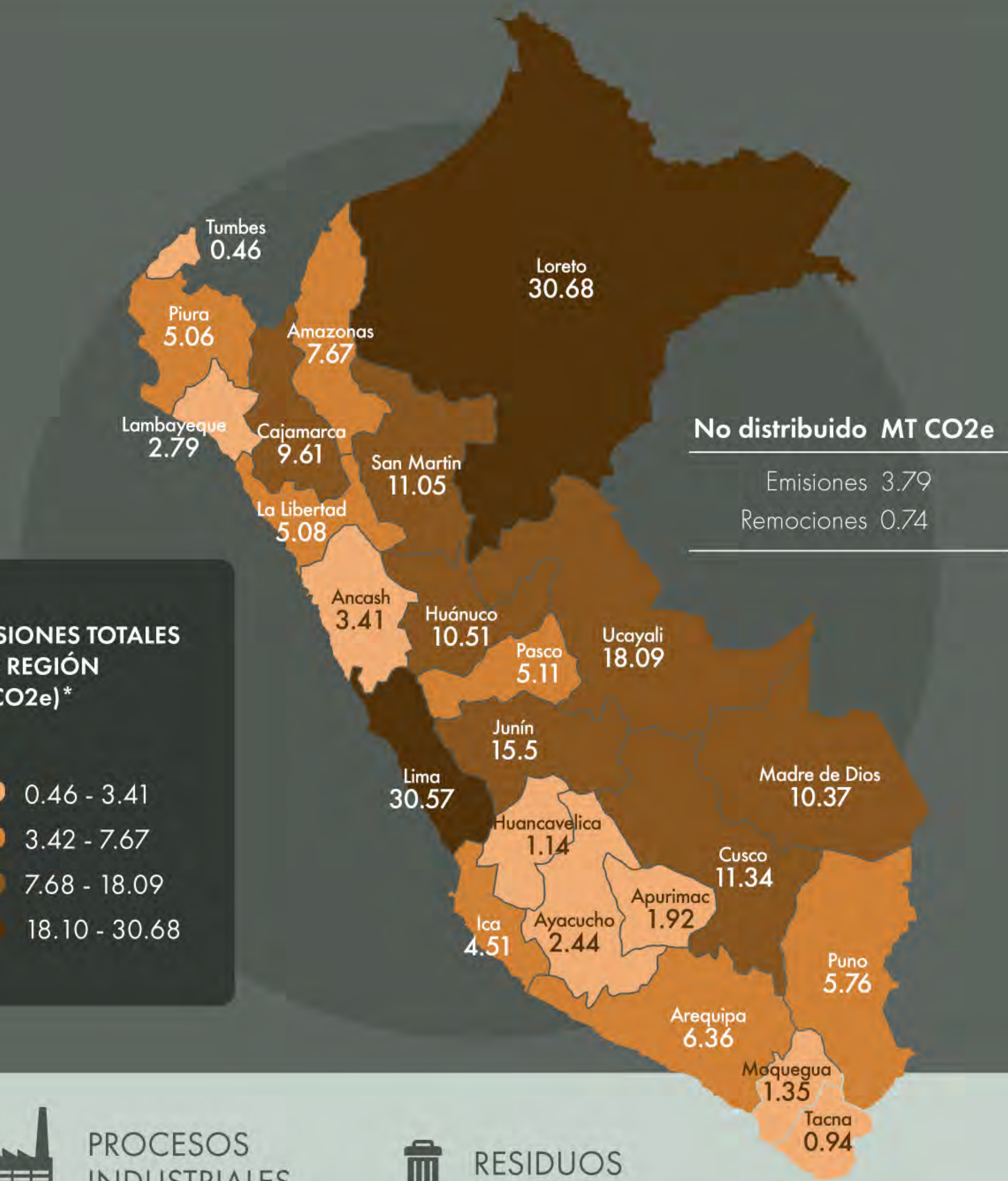
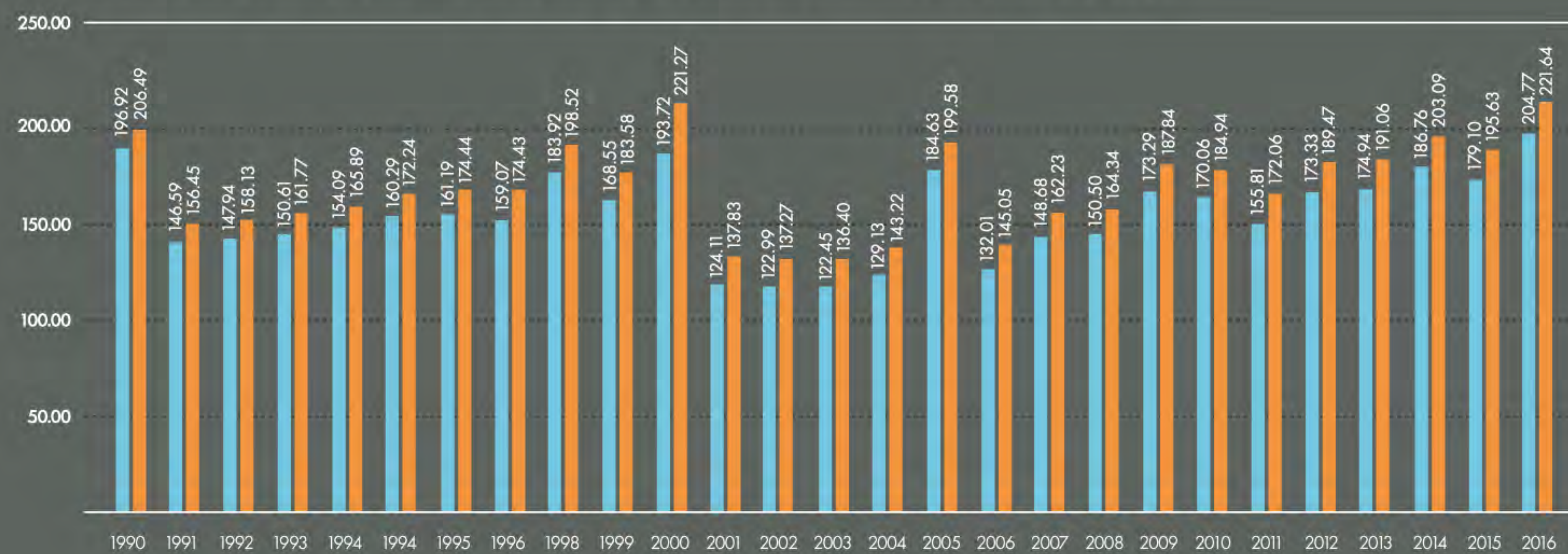
GEI DEL PERÚ 2016

EMISIONES BRUTAS 221.64

REMOCIONES -16.87

EMISIONES NETAS 204.77

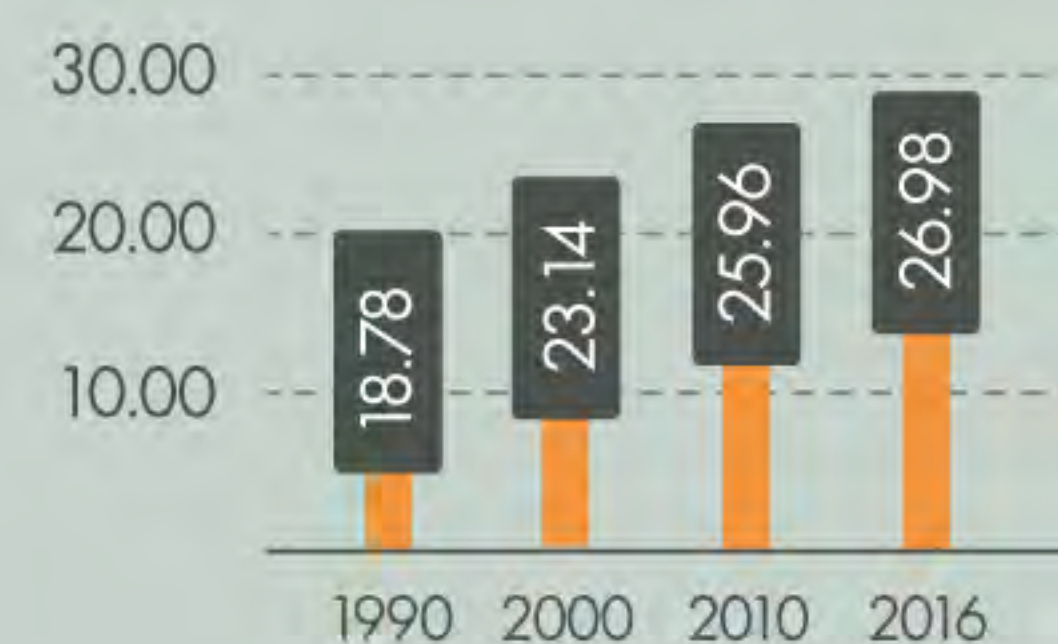
HISTÓRICO DE EMISIONES BRUTAS Y LÍQUIDAS 2001 - 2016 (MT CO2E)*



No distribuido MT CO2e
Emisiones 3.79
Remociones 0.74

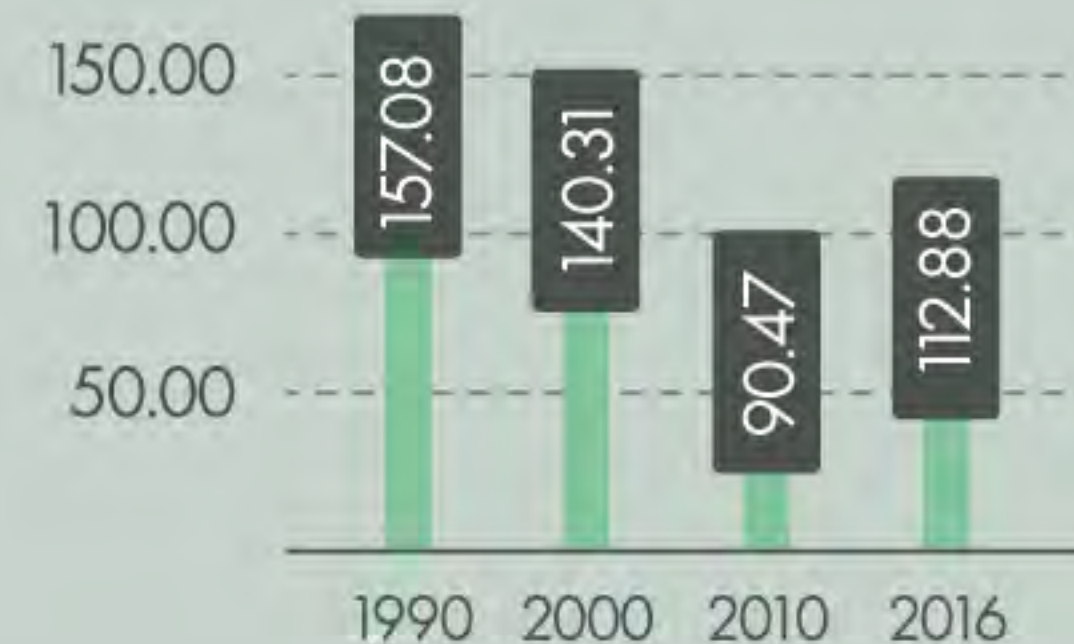
AGRO PECUARIO

26.98



CAMBIO DE USO DE LA TIERRA

112.88



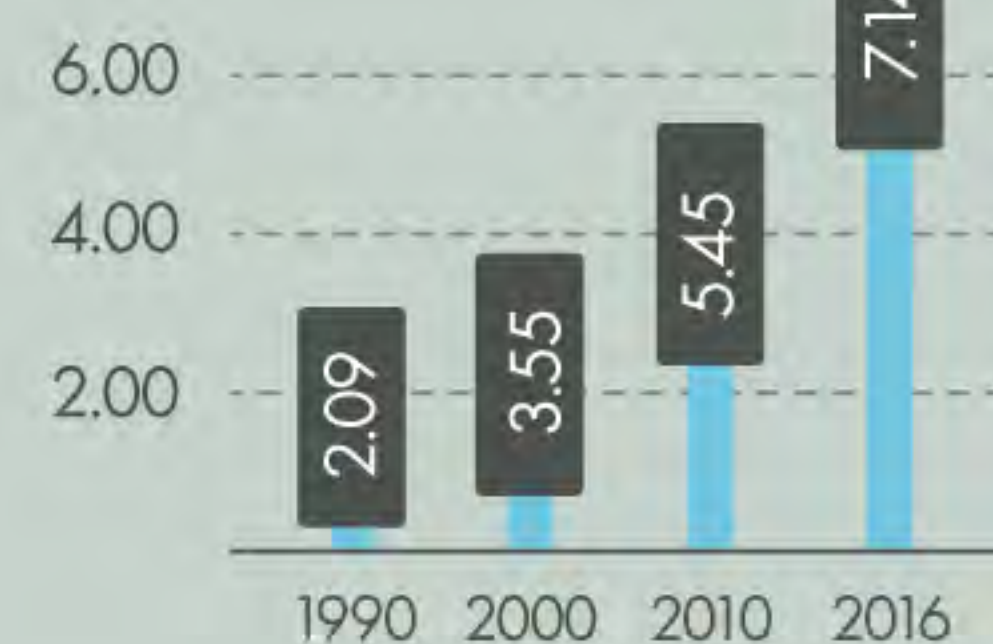
ENERGÍA

48.83



PROCESOS INDUSTRIALES

7.14

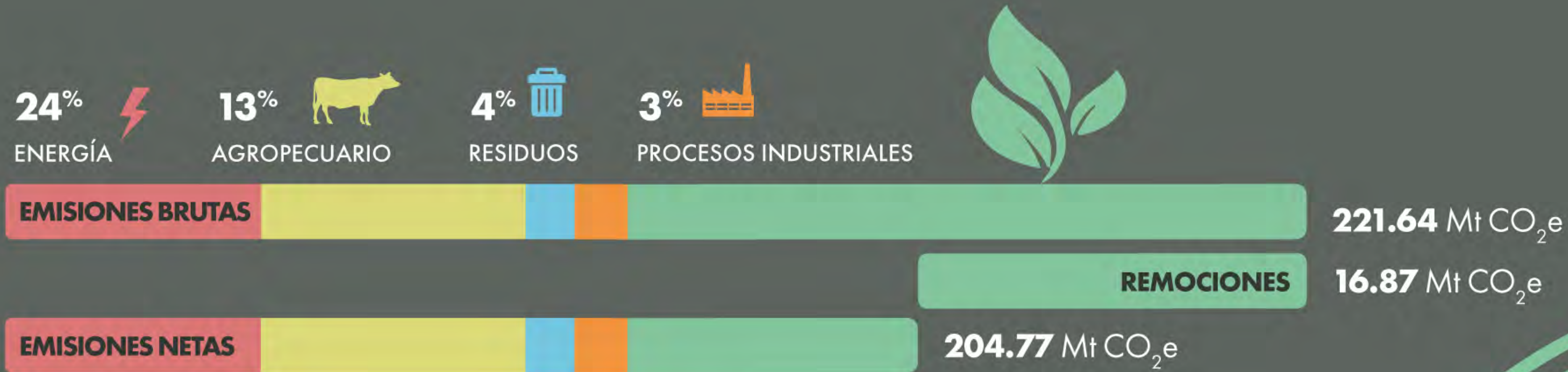


RESIDUOS

8.94



* Factores de conversión de CO2 GWP de acuerdo al 2do Reporte del IPCC.



GASES PRINCIPALES

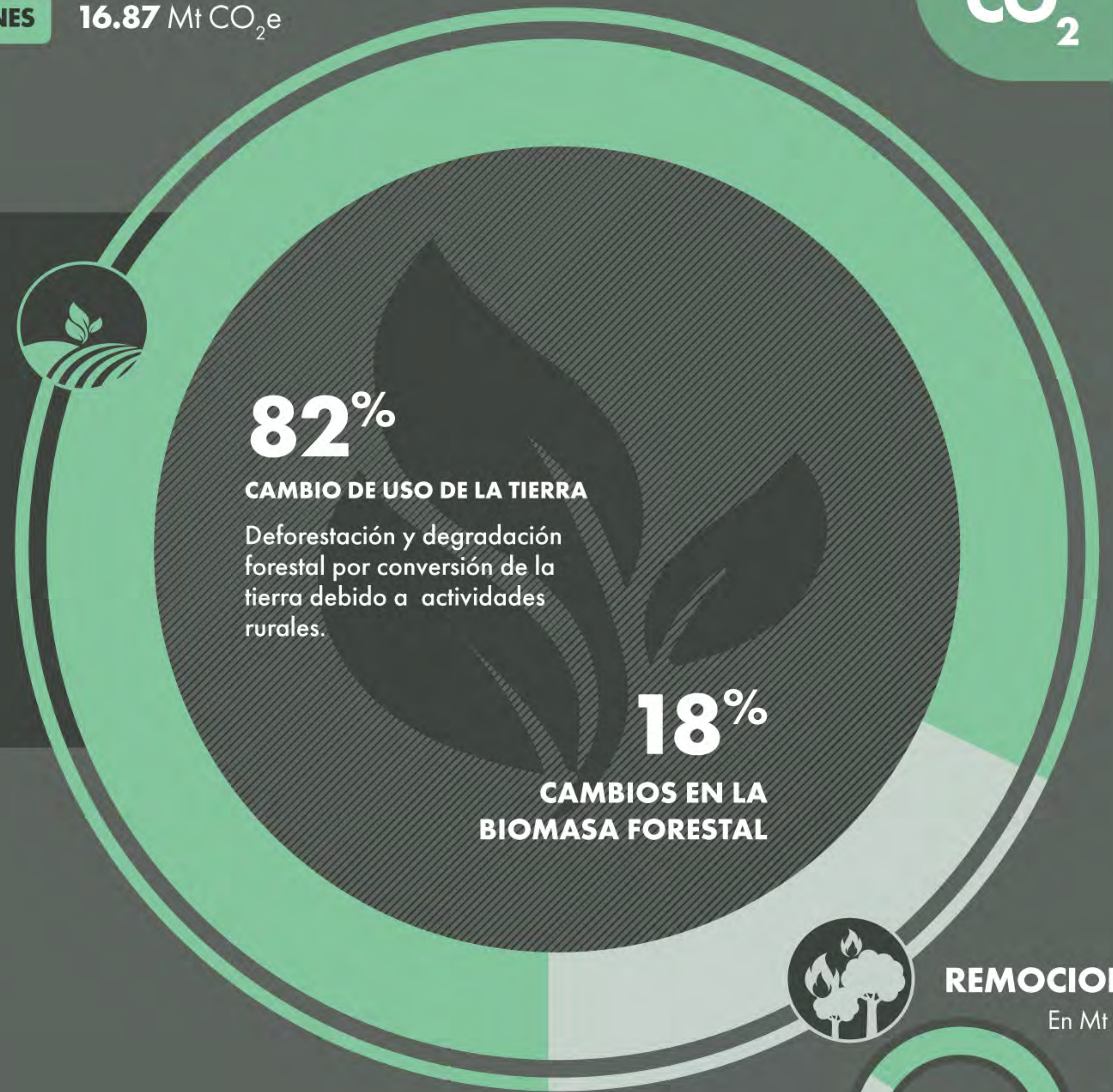


CAMBIO DE USO DE LA TIERRA

Emisiones generadas por cambio de uso de la tierra, cambios en la biomasa forestal

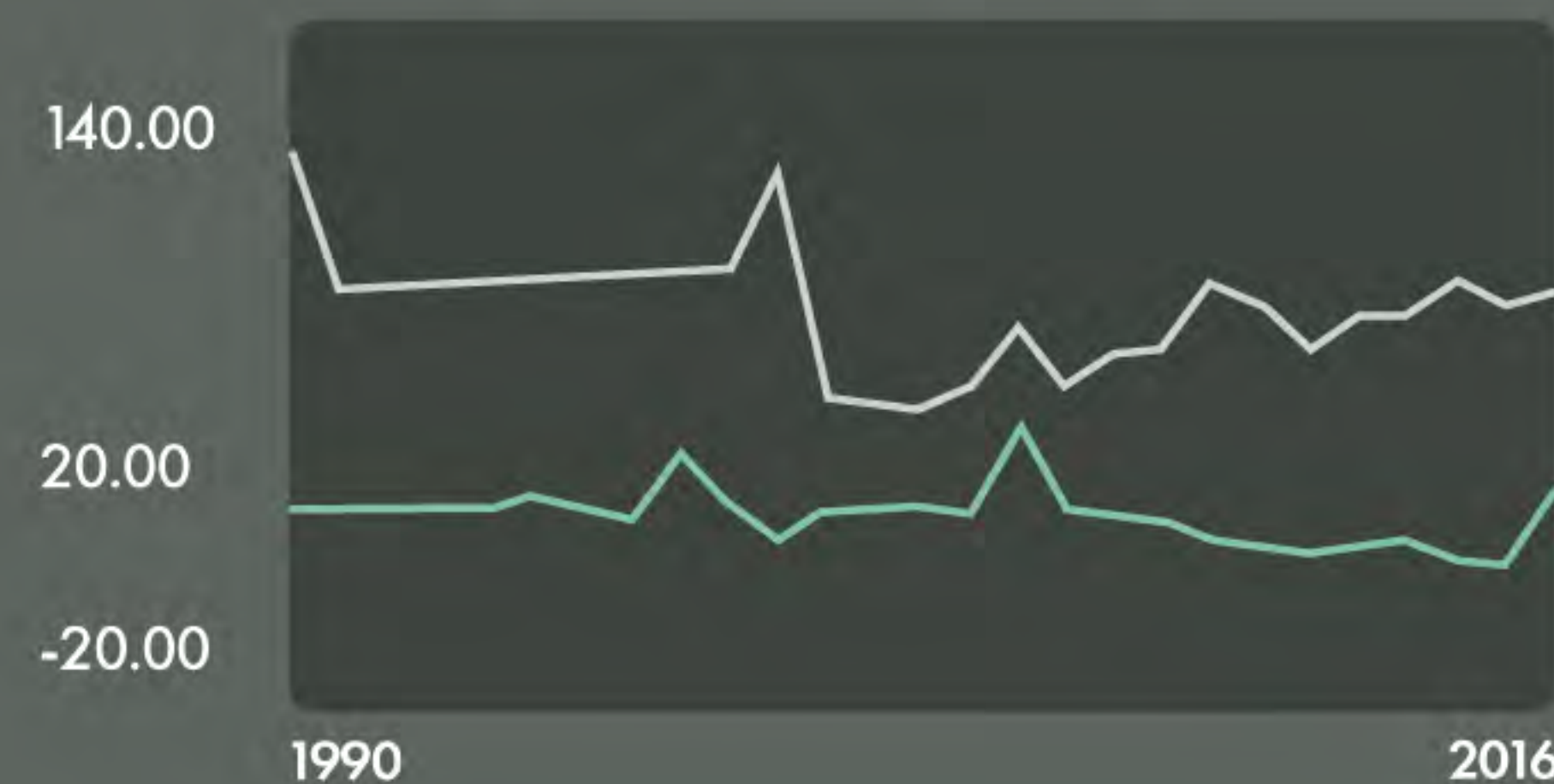
112.88 Mt CO₂e

55% EMISIONES NETAS



Evolución

En Millones de toneladas de CO₂e

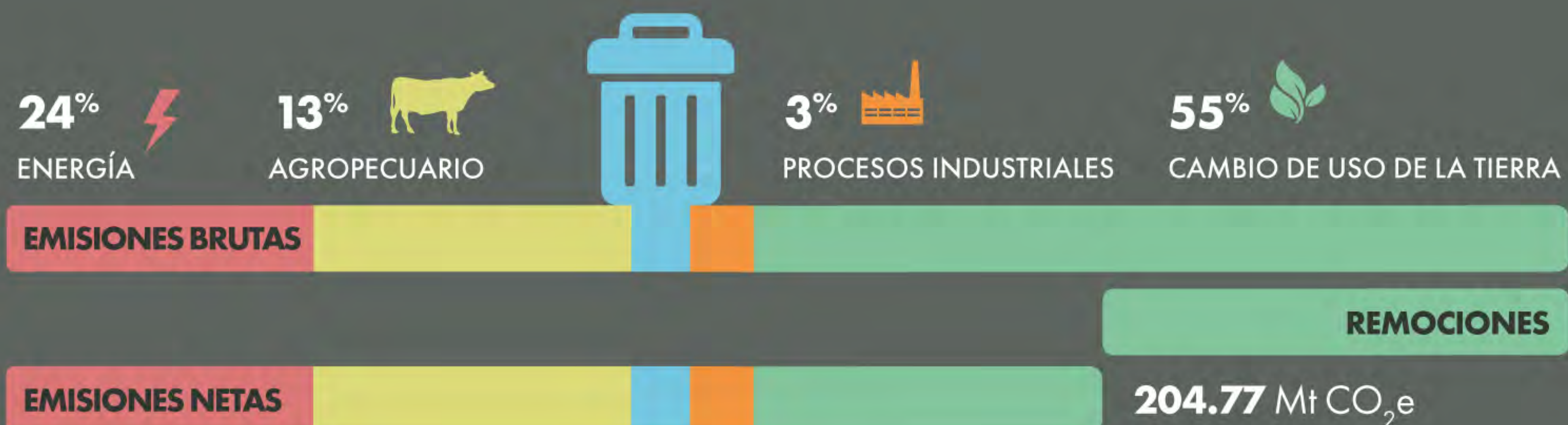


	1990	2016	%
Cambios en el uso de la tierra	141.74	92.10	82%
Cambios en la biomasa forestal	15.34	20.78	18%

REMOCIONES
En Mt CO₂e



* Factores de conversión de CO₂ GWP de acuerdo al 2do Reporte del IPCC.



GASES PRINCIPALES

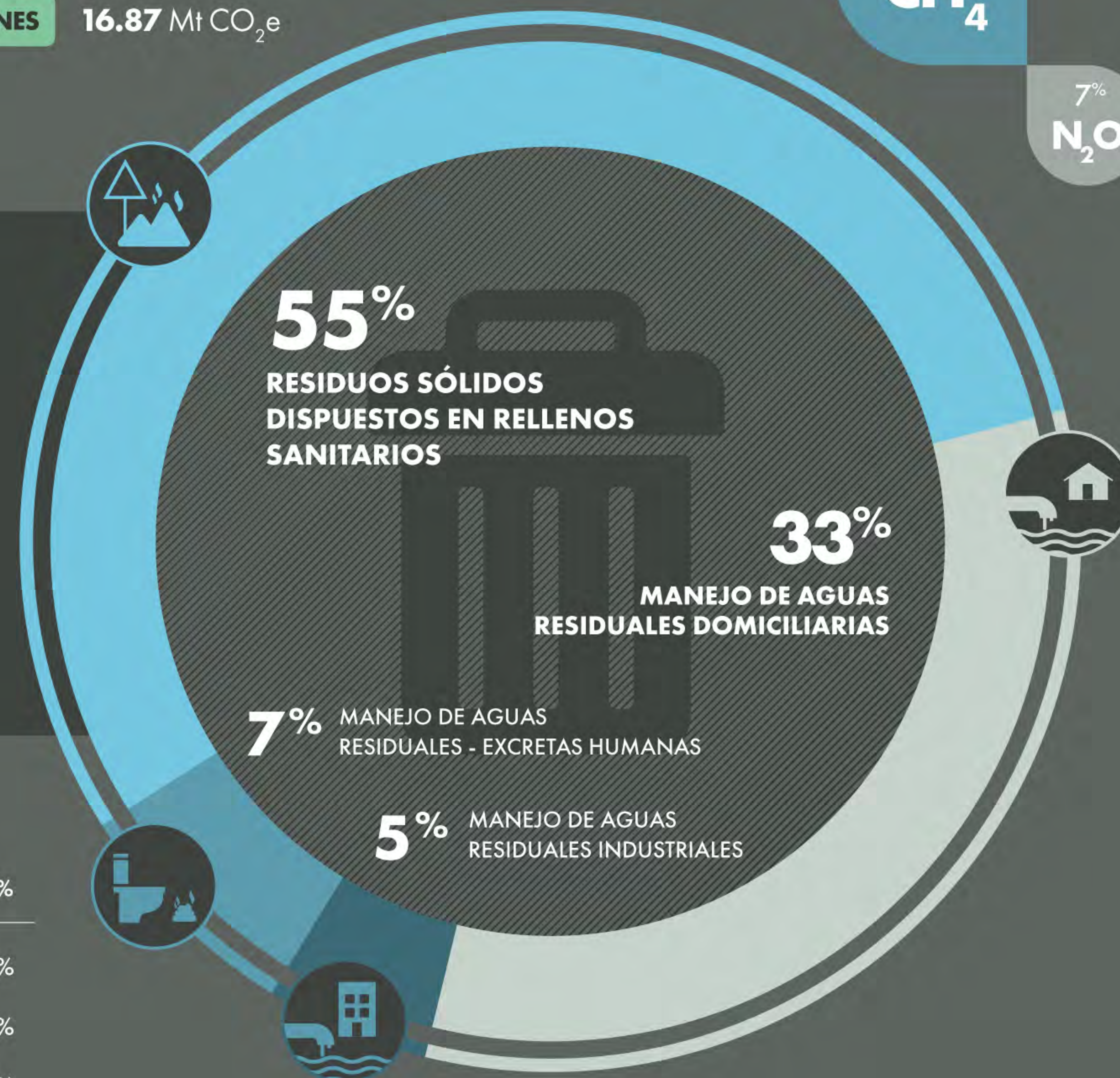


RESIDUOS

Emisiones generadas por tratamientos de aguas residuales y residuos sólidos dispuestos en rellenos sanitarios.

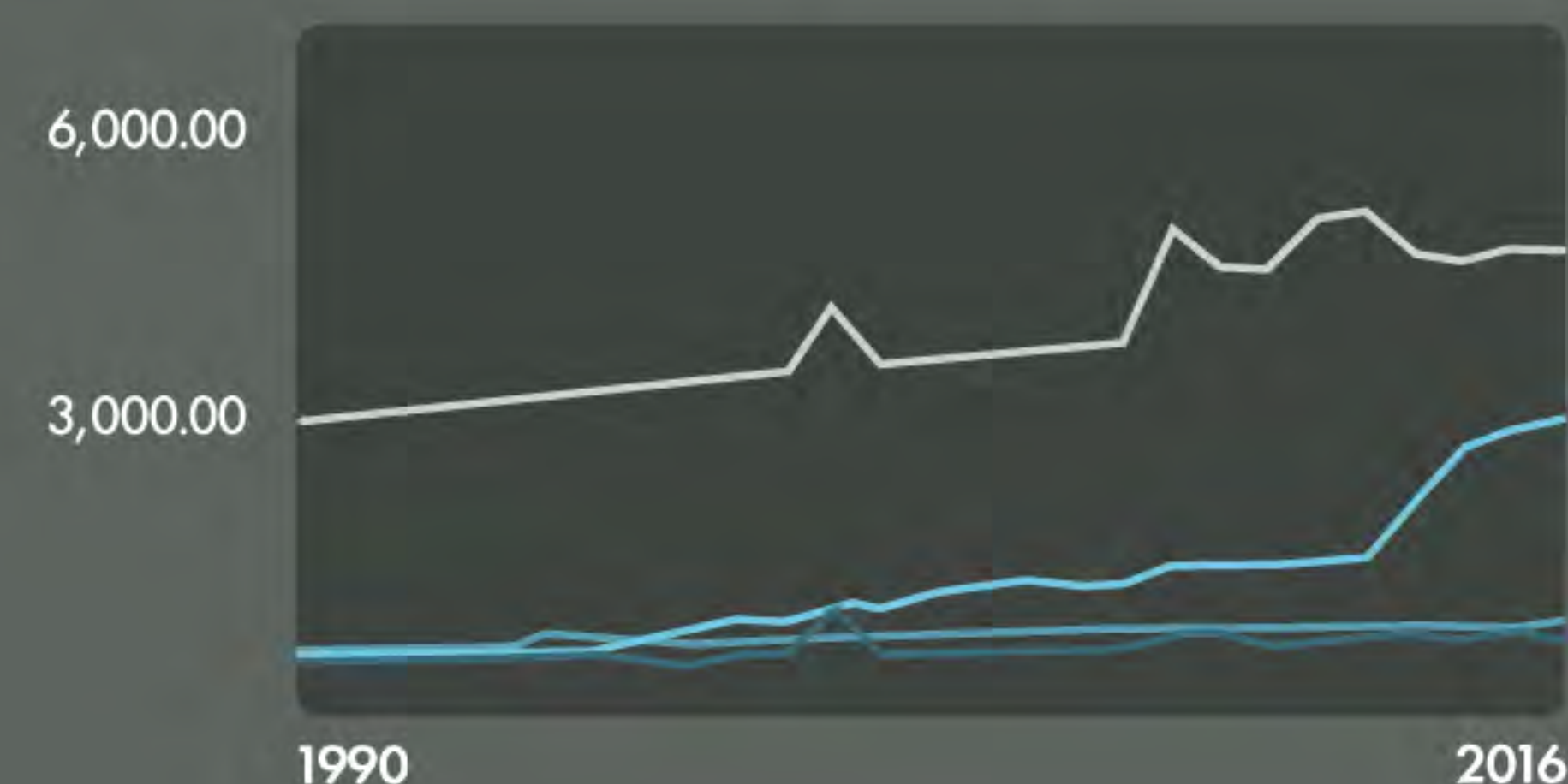
8.94
Mt CO₂e

4%
DE EMISIONES NETAS



Evolución

En Miles de toneladas de CO₂e



	1990	2016	%
Residuos Sólidos dispuestos en rellenos sanitarios	2,960.14	4,935.3	55%
Aguas Residuales domiciliarias	278.28	2,969.75	33%
Aguas residuales industriales	237.06	439.55	5%
Excretas humanas	328.17	600.20	7%

* Factores de conversión de CO₂ GWP de acuerdo al 2do Reporte del IPCC.



GASES PRINCIPALES

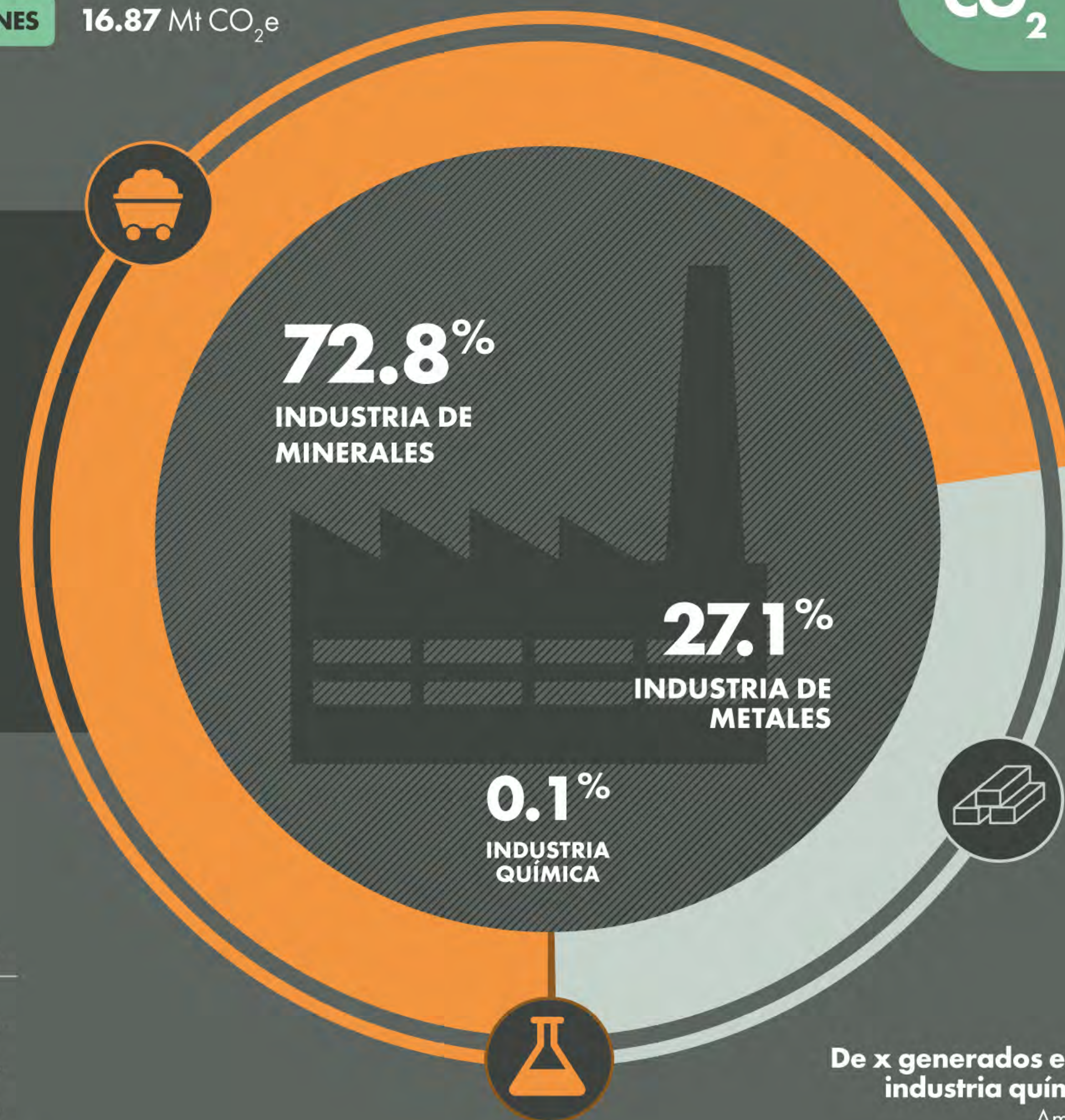


PROCESOS INDUSTRIALES

Emisiones generadas por procesos químicos generados durante la producción industrial.

7.14
Mt CO₂e

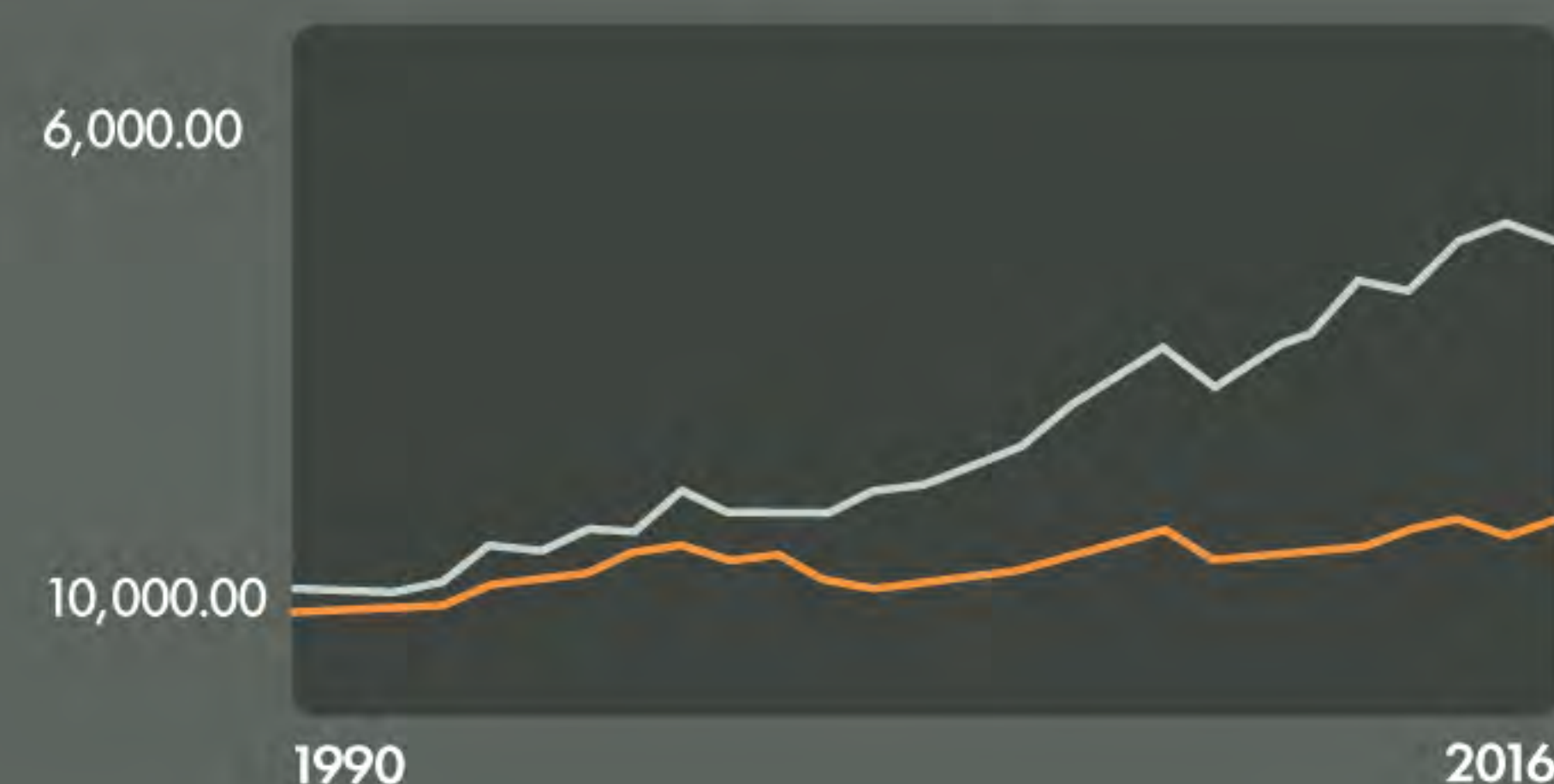
3%
DE EMISIONES NETAS



De x generados en la industria química
Amonio
Carbón negro
Ácido nítrico

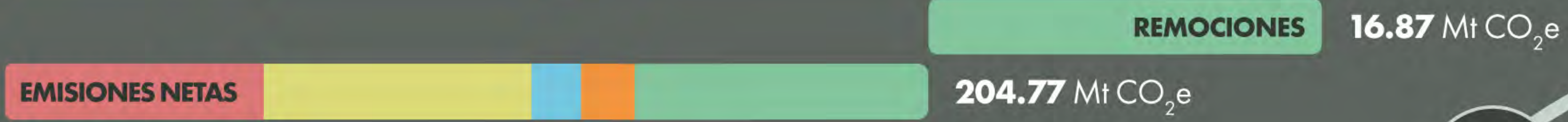
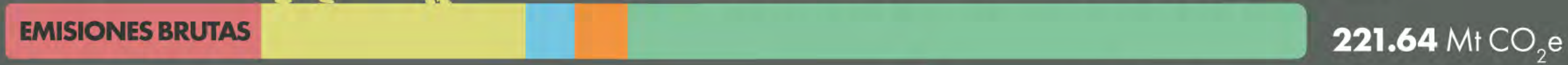
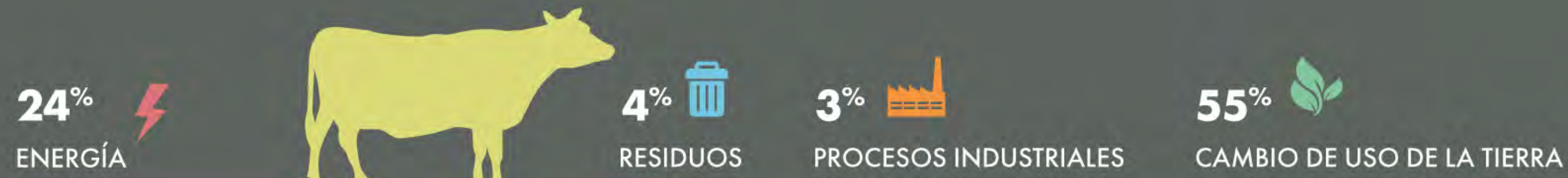
Evolución

En Miles de toneladas de CO₂e

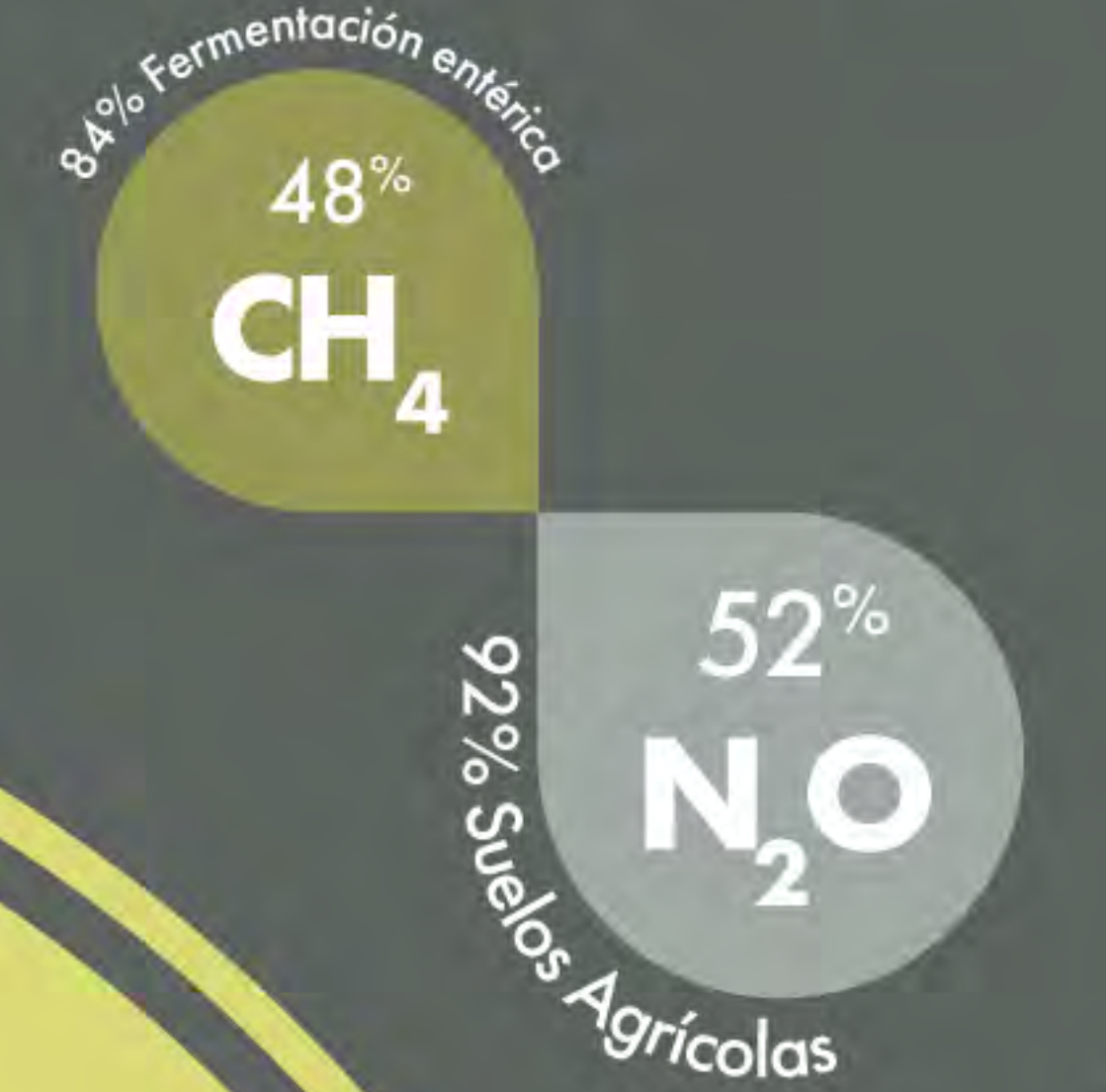


	1990	2016	%
Industria de minerales	1,158.00	5,197.26	72.8%
Industria química	4.22	7.17	0.1%
Industria de metales	928.53	1,934.89	27.1%

* Factores de conversión de CO₂ GWP de acuerdo al 2do Reporte del IPCC.



GASES PRINCIPALES

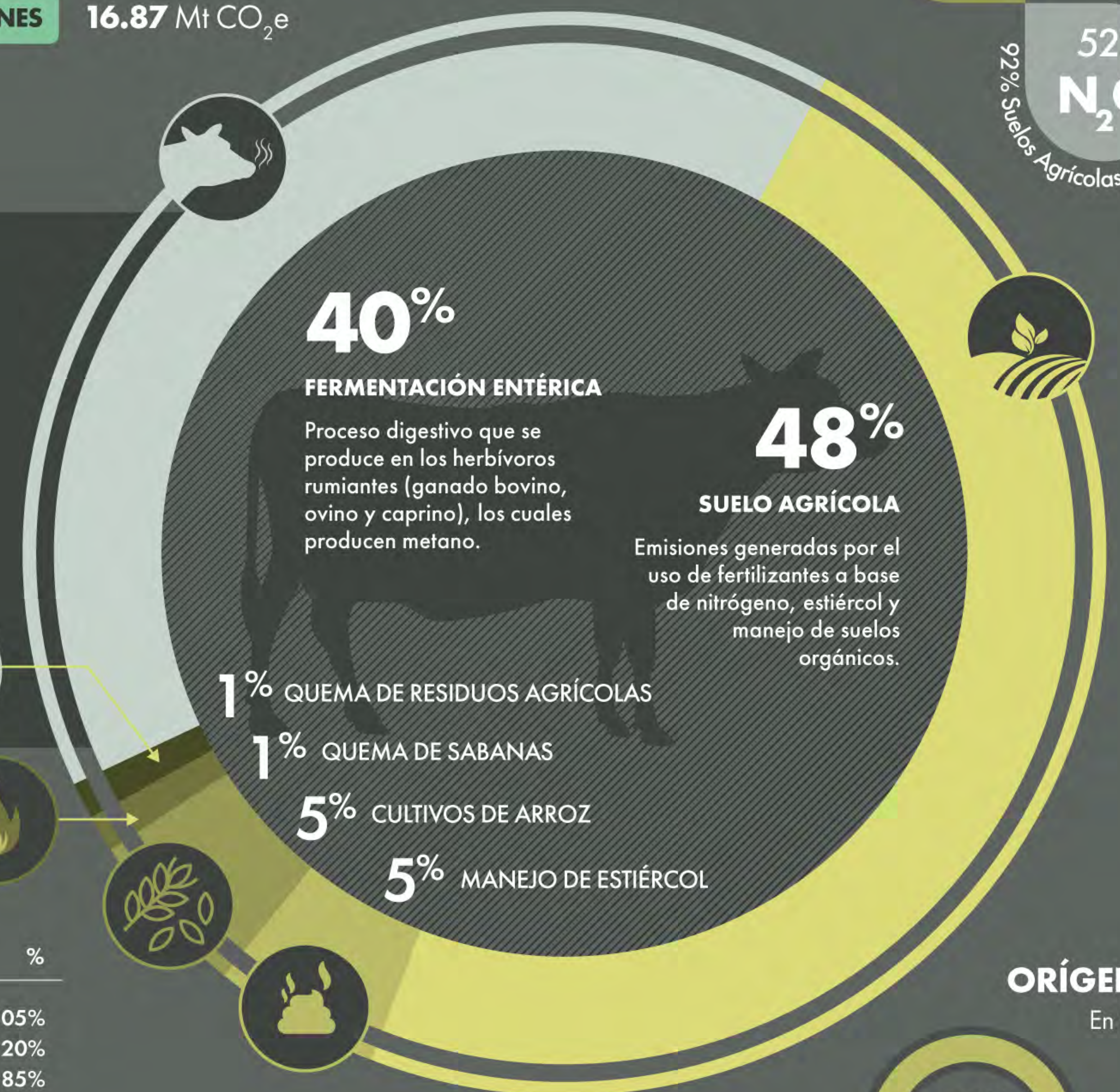


AGROPECUARIO

Emisiones generadas por la agricultura y ganadería, así como por el manejo del suelo.

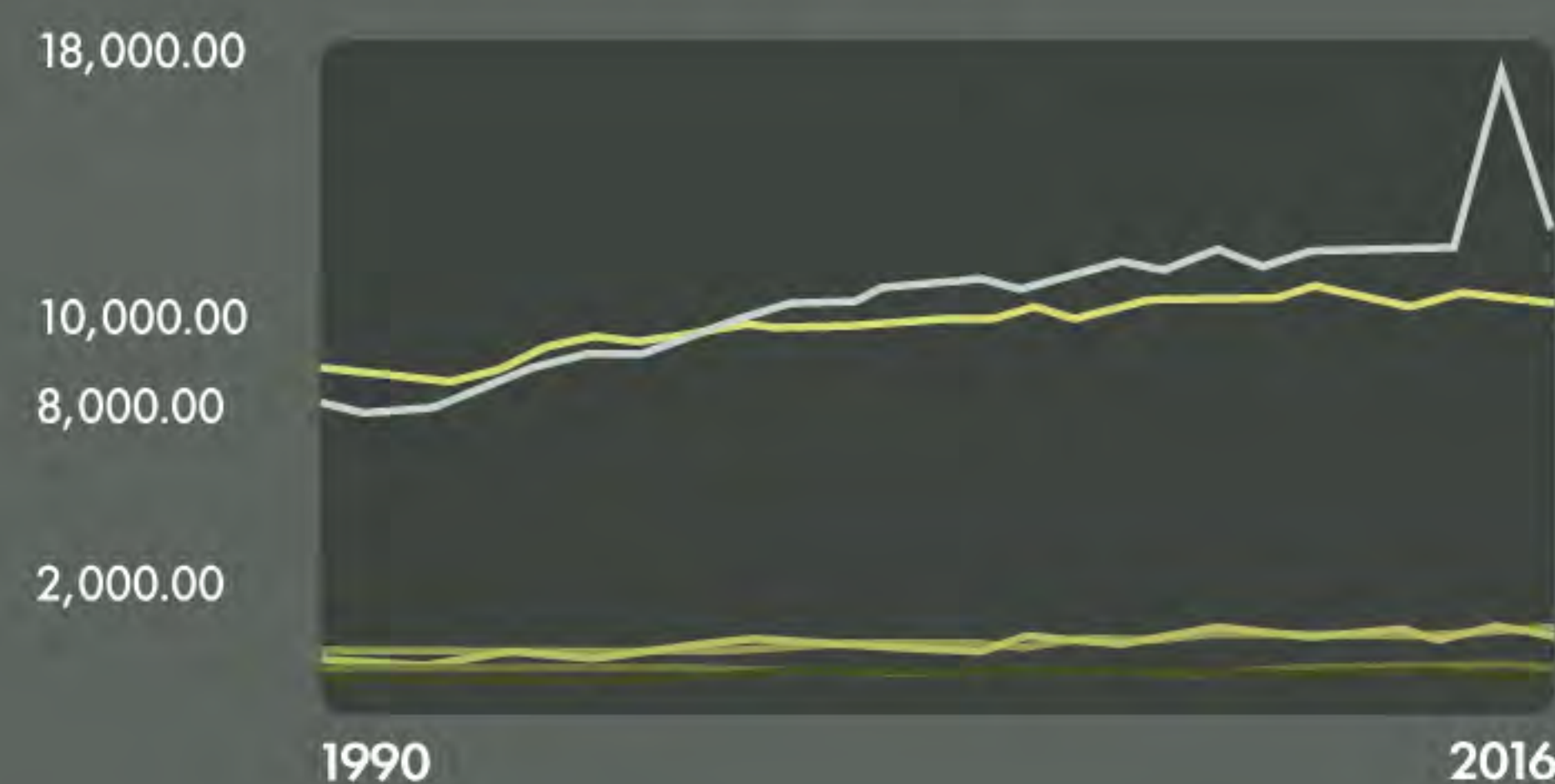
26.98
Mt CO₂e

13%
EMISIONES NETAS



Evolución

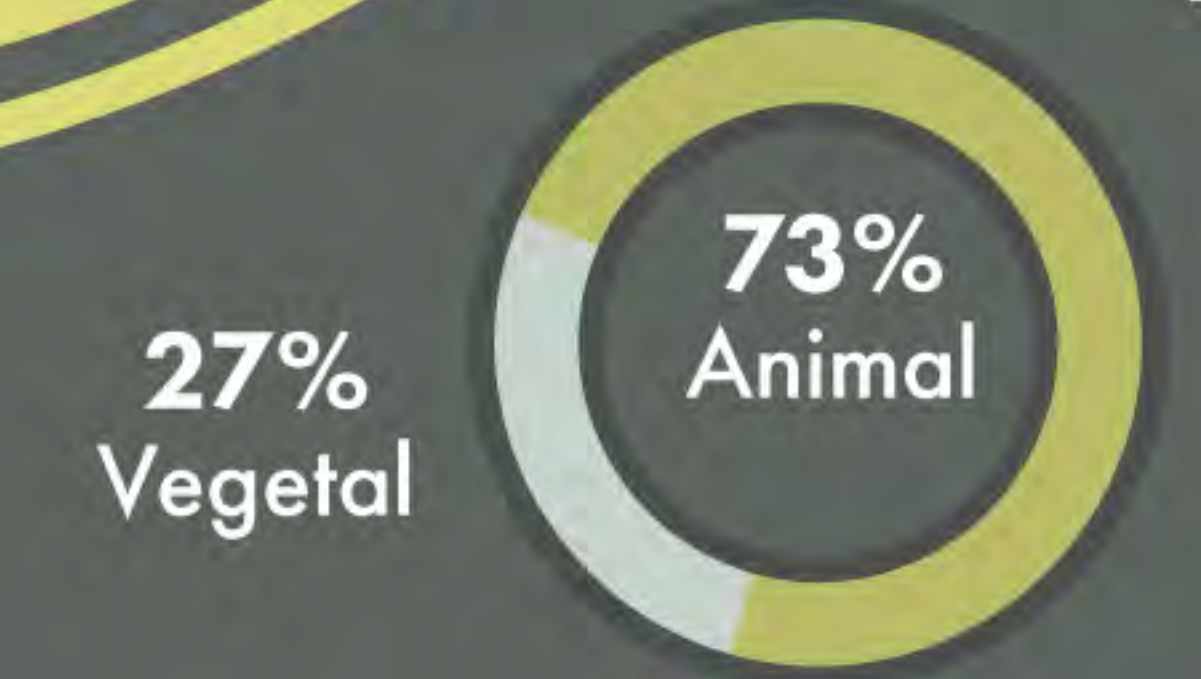
En Miles de toneladas de CO₂e



	1990	2016	%
Cultivo de Arroz	639.32	1,311.43	105%
Fermentación Entérica	8,915.34	10,732.68	20%
Manejo de Estiércol	778.20	1,442.00	85%
Quema de Residuos Agrícolas	130.16	224.18	72%
Quema de Sabanas	365.71	317.02	-13%
Suelos Agrícolas	7,950.09	12,952.18	63%

ORÍGENES

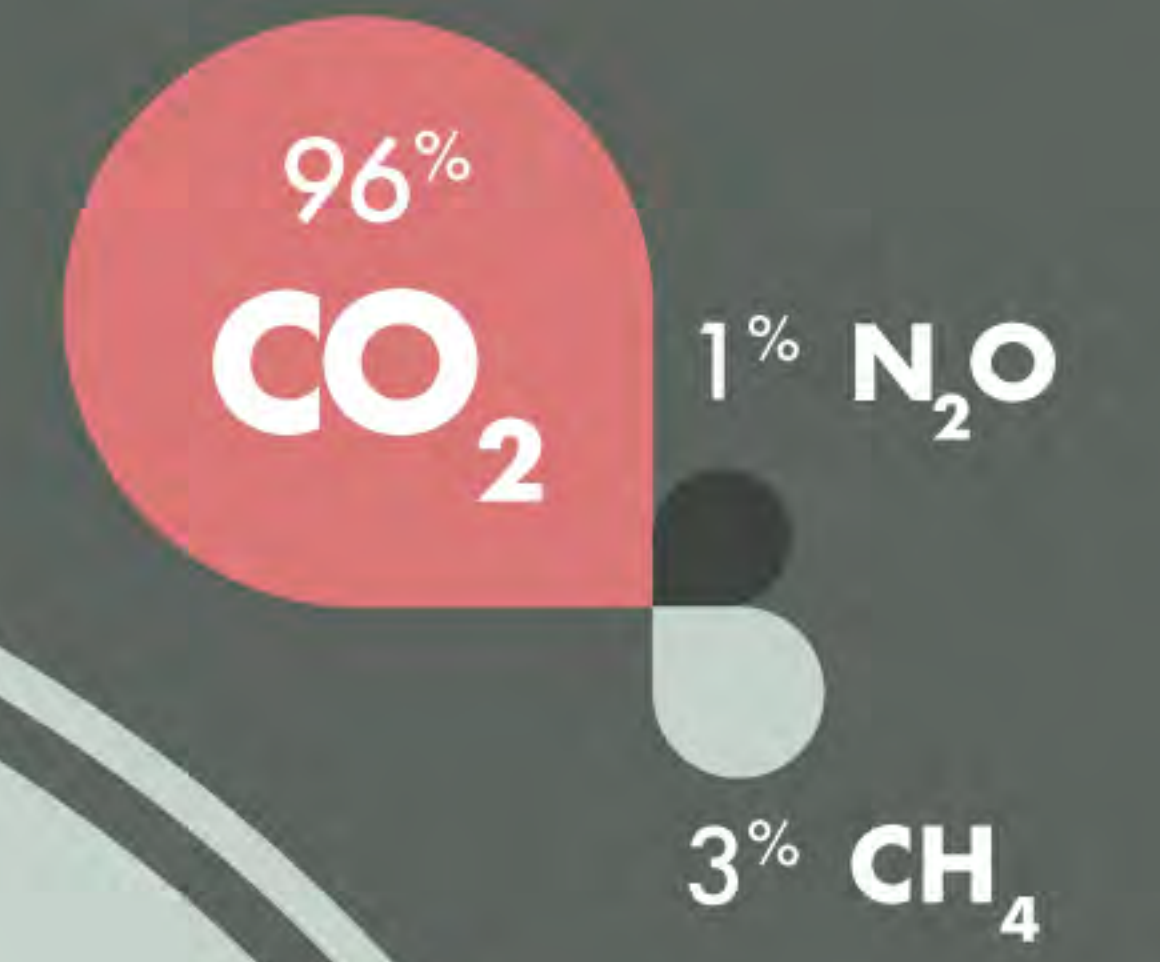
En CO₂E



* Factores de conversión de CO₂ GWP de acuerdo al 2do Reporte del IPCC.



GASES PRINCIPALES



ENERGÍA

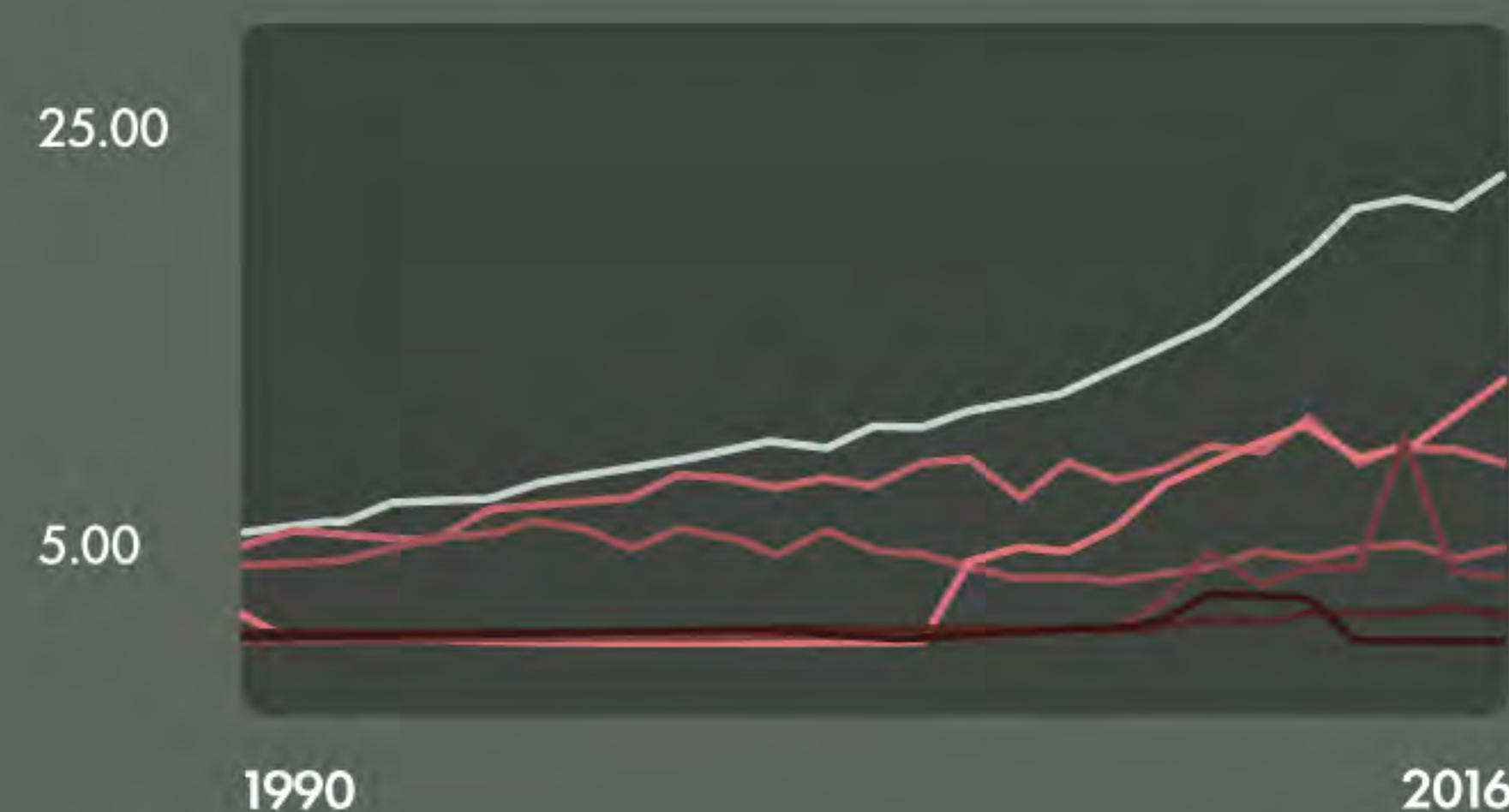
Emisiones generadas por producción y consumo de energía

44.83
Mt CO₂e

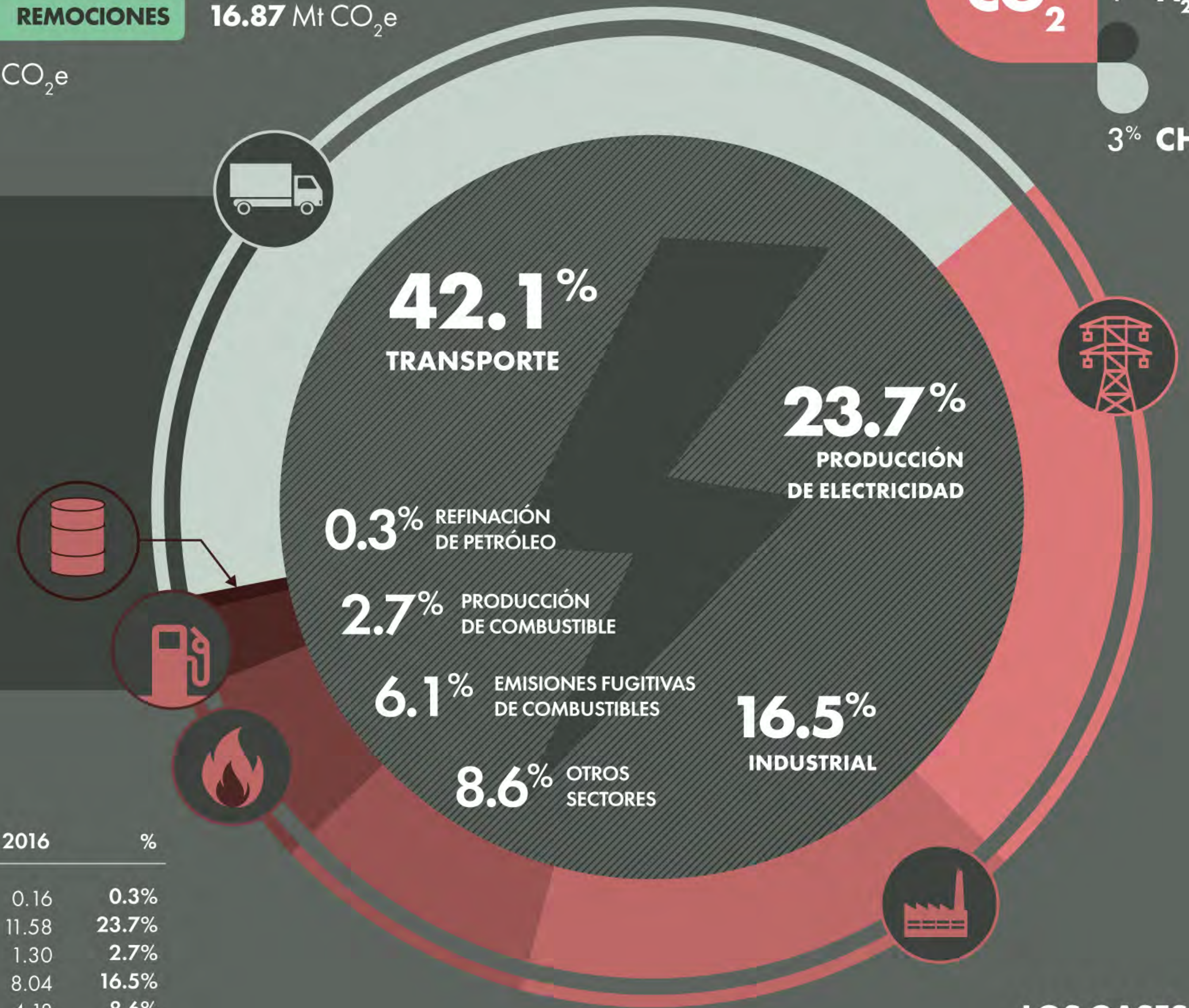
24%
DE EMISIONES NETAS

Evolución

En Millones de toneladas de CO₂e



	1990	2016	%
Refinación de petróleo	0.48	0.16	0.3%
Producción de electricidad	1.19	11.58	23.7%
Producción de combustibles	0.48	1.30	2.7%
Industrial	4.45	8.04	16.5%
Otros sectores	3.49	4.18	8.6%
Emisiones fugitivas de combustibles	0.09	3.00	6.1%
Transporte	4.99	20.56	42.1%



LOS GASES
CO₂, N₂O e CH₄

* Factores de conversión de CO₂ GWP de acuerdo al 2do Reporte del IPCC.